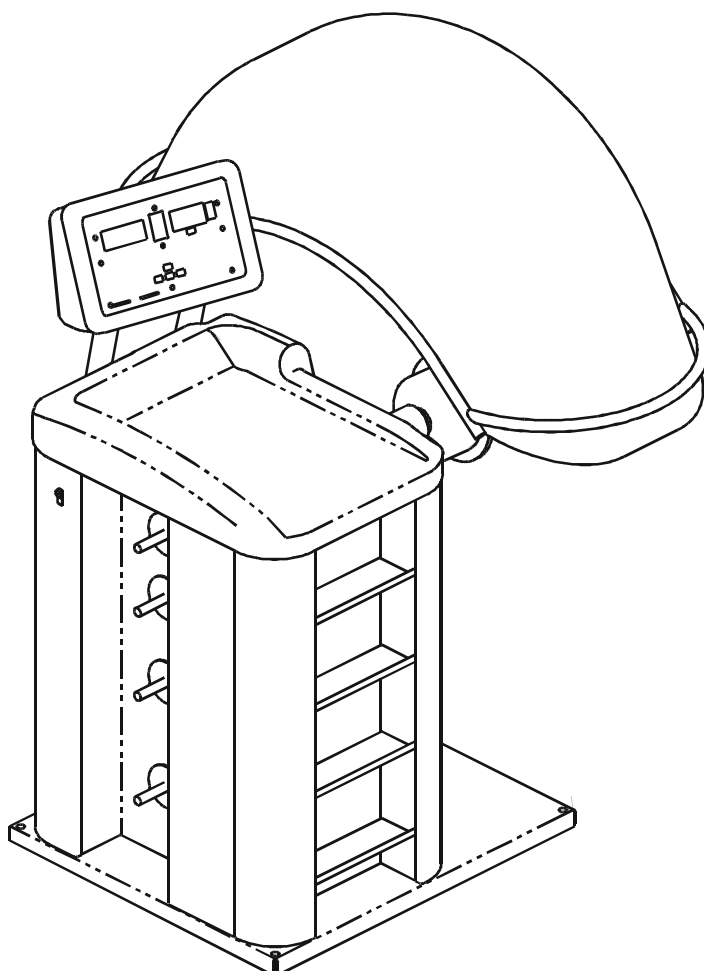


КАТАЛОГ

СБОРОЧНЫХ ЕДИНИЦ И ДЕТАЛЕЙ СТАНКА БАЛАНСИРОВОЧНОГО МОДЕЛИ СБМП60



Каталог деталей и сборочных единиц станка балансировочного модели СБМП-60

Каталог деталей и сборочных единиц станка балансировочного модели СБМП60.000.00 предназначен для составления заявок на запасные части при техническом обслуживании и ремонте. Пользование Каталогом облегчает определение деталей и сборочных единиц, выполнение расчета потребности, составление заявок, планирование снабжения запасными деталями и сборочными единицами.

Каталог содержит всю номенклатуру сборочных единиц и деталей станка балансировочного по состоянию на 1 апреля 2004 г. Все последующие изменения будут отражены в дополнениях.

При заказе запасных частей по Каталогу необходимо сделать следующее:

1. Найти на рисунке месторасположение необходимых сборочных единиц, деталей или стандартизованных изделий и определить номера позиций, которыми они обозначены.

2. По номеру позиции на рисунке найти номер детали или сборочной единицы в спецификации.

3. В заказе на запасные части указать полное обозначение деталей и сборочных единиц, стандартизованных изделий, а также их наименование и количество.

*Заказы направлять по адресу: РФ, 644076, г. Омск-76,
ул. Космический проспект, 109, ООО «Компания СИВИК»
Тел.: (3812) 58-74-18, 57-74-19, 57-74-20
E-mail: sivik@sivik.ru*

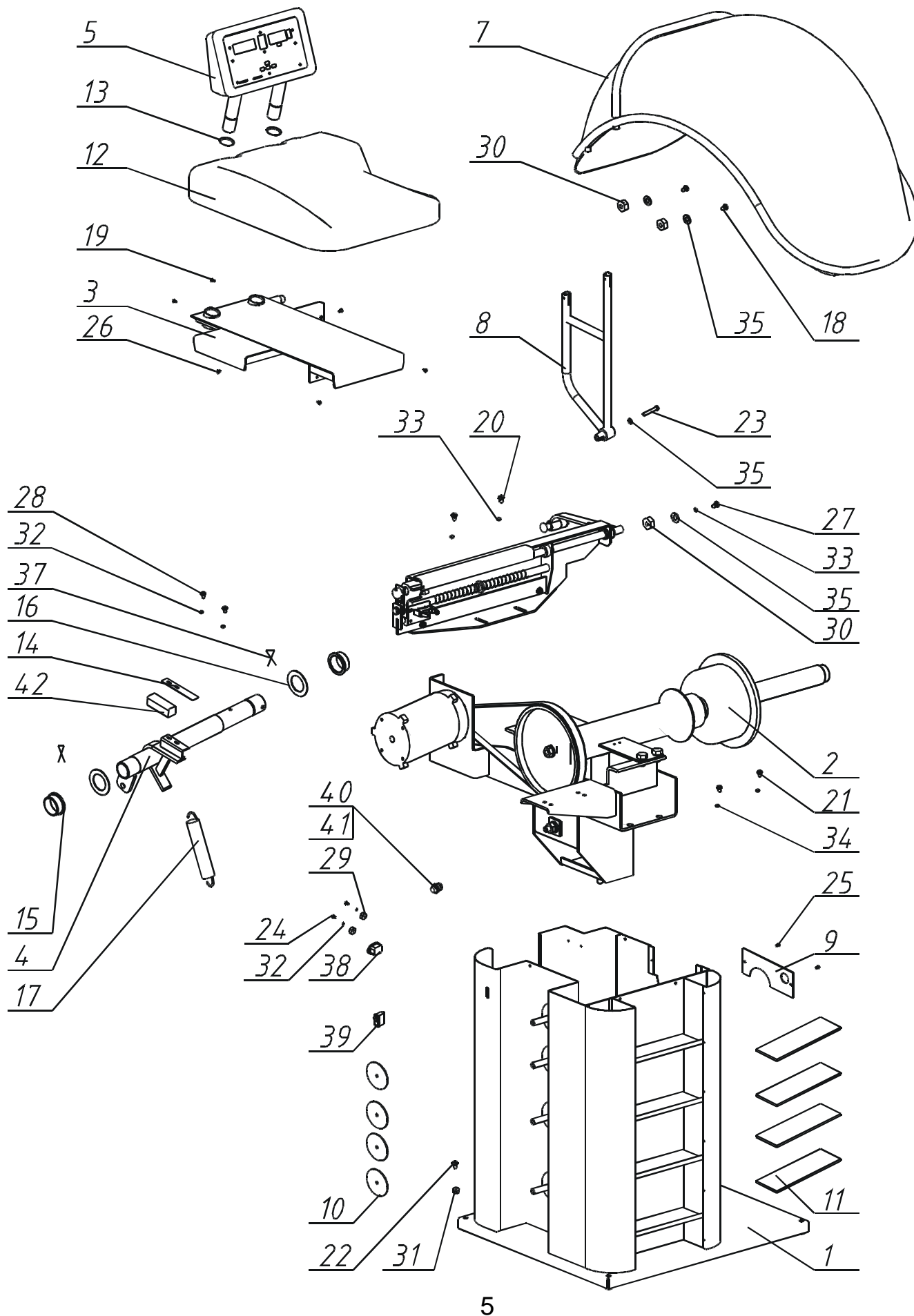
1. СТАНОК БАЛАНСИРОВОЧНЫЙ

№ поз.	Наименование	Обозначение	Кол-во	Примечание
1	Корпус	СБМП62.100.00	1	
2	Блок измерительный	СБМП60.100.00-01	1	
3	Каркас крышки	СБМП62.115.00	1	
4	Ось	СБМП62.300.00	1	
5	Пульт управления	СБМП62.400.00	1	
6	Линейка в сборе	СБМП62.600.00	1	
7	Кожух	СБМП62.700.00	1	
8	Кронштейн	СБМП62.710.00	1	
9	Лист	СБМП62.000.01	1	
10	Пыльник	СБМП62.000.04	5	
11	Лист	СБМП62.000.05	4	
12	Крышка	СБМП62.000.08	1	
13	Кольцо	СБМП62.000.09	2	
14	Пружина	СБМ40А.532.03	1	
15	Втулка	СБМ40.400.03	2	
16	Шайба	СБМ40.400.04	2	
17	Пружина	СБМ40.400.05	1	
18	Болт М6-6gx30.68.019 ГОСТ 7805-70		2	
19	Болт М6-6gx20.68.019 ГОСТ 7805-70		2	
20	Болт М6-6gx16.68.019 ГОСТ 7805-70		4	
21	Болт М10-6gx20.68.019 ГОСТ 7805-70		4	
22	Болт М12-6gx50.68.019 ГОСТ 7805-70		2	
23	Болт М8-6gx50.68.019 ГОСТ 7808-70		1	
24	Винт М3-6gx10.68.019 ГОСТ 1491-80		2	
25	Винт М6-6gx12.68.019 ГОСТ 1491-80		2	
26	Винт М6-6gx12.68.019 ГОСТ 17475-80		4	
27	Винт М3-6gx20.68.019 ГОСТ 17475-80		1	
28	Винт М3-6gx20.68.019 ГОСТ 17475-80		2	

Каталог деталей и сборочных единиц станка балансировочного модели СБМП-60

29	Гайка М3-6Н.5.019 ГОСТ 5915-70		2	
30	Гайка М6-6Н.5.019 ГОСТ 5915-70		2	
31	Гайка М12-6Н.5.019 ГОСТ 5915-70		2	
32	Шайба 3.65Г.016 ГОСТ 6402-70		4	
33	Шайба 6.65Г.016 ГОСТ 6402-70		5	
34	Шайба 10.65Г.016 ГОСТ 6402-70		4	
35	Шайба 6.03.05 ГОСТ 11371-78		3	
36	Шайба 8.03.05 ГОСТ 11371-78		1	
37	Шплинт 5х40.016 ГОСТ 397-79		2	
38	Разъем сетевой АС-1		1	
39	Переключатель сетевой JS608А (220В, 10А)		1	
40	Держатель вставки плавкой ДПБ 0.481.305ТУ		1	
41	Вставка плавкая ВП 1-1-2А 250В0Ю0.480.003ТУ		1	
42	Микровыключатель МП2101 Л ЧХЛЗ ТУ 3428- 006-03964945-94		1	

Каталог деталей и сборочных единиц станка балансировочного модели СБМП-60

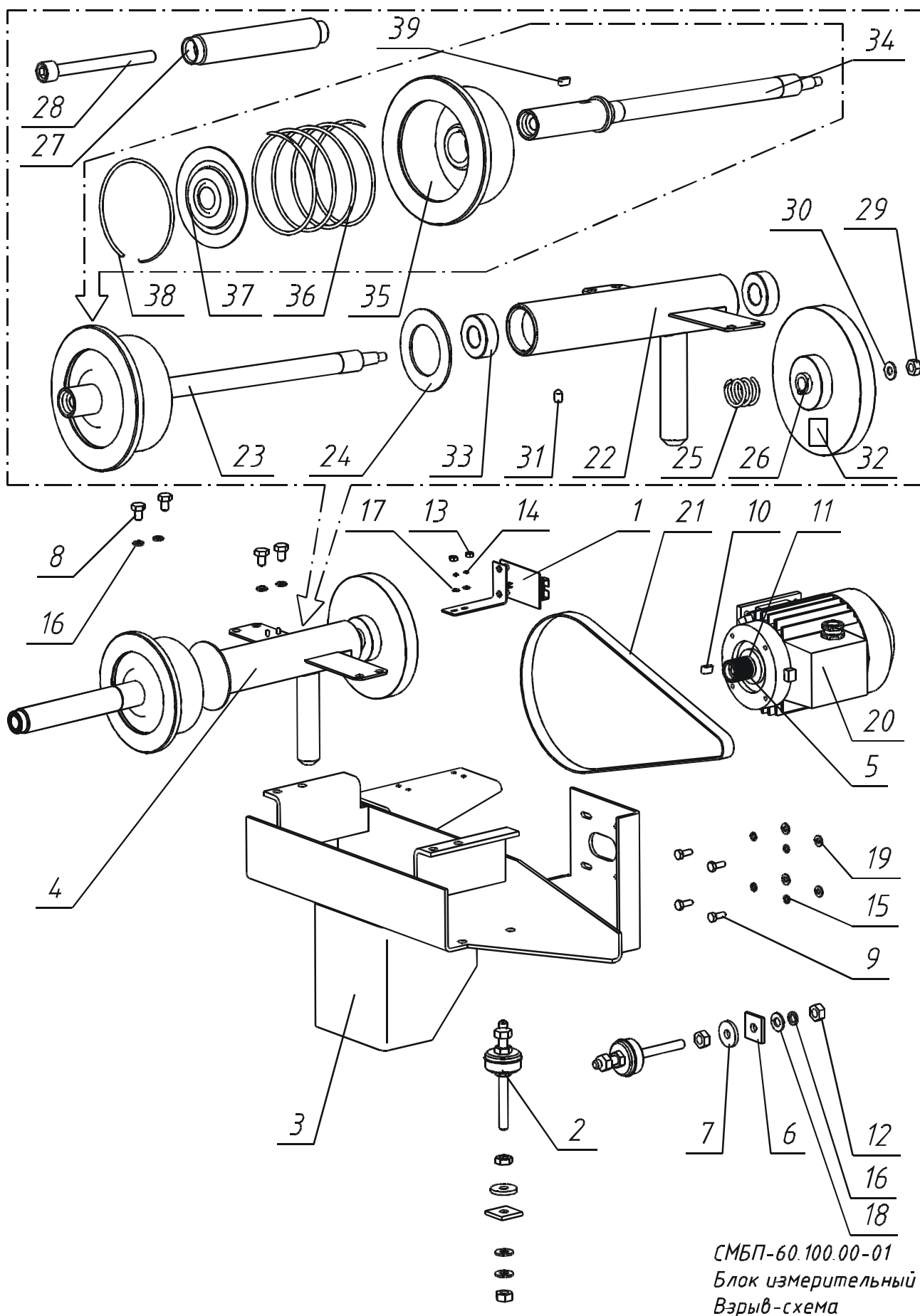


2. БЛОК ИЗМЕРИТЕЛЬНЫЙ

№ поз.	Наименование	Обозначение	Кол-во	Примечание
1	Датчик угла поворота	СБМ40.030.00	1	
2	Шпилька в сборе	СБМП40Т.270.00	2	
3	Блок измерительный	СБМП60.110.00-01	1	
4	Шпиндель	СБМ40.200.00-03	1	
5	Шкив	B278-Э1-01-01	1	
6	Шайба	СБМ40.000.15	2	
7	Шайба	СБМ40.000.17	2	Диам.30 мм
8	Болт М10-6gx16.68.019 ГОСТ 7798-70		4	
9	Болт М6-6gx16.68.019 ГОСТ 7798-70		4	
10	Шпонка 4x4		1	Поставляется с эл.дв-ем.
11	Винт М3-6gx5.68.019 ГОСТ 1477-84		2	
12	Гайка М10-6Н.10.019 ГОСТ 5915-70		4	
13	Гайка М3-6Н.10.019 ГОСТ 5915-70		2	
14	Шайба 3.65Г.016 ГОСТ 6402-70		2	
15	Шайба 6.65Г.016 ГОСТ 6402-70		4	
16	Шайба 10.65Г.016 ГОСТ 6402-70		4	
17	Шайба 3.03.05 ГОСТ 11371-78		2	
18	Шайба 10.03.05 ГОСТ 11371-78		2	
19	Шайба 6.03.05 ГОСТ 11371-78		4	
20	Электродвигатель АИР56В4ІМ3681 0,18кВт, 1500об/мин		1	Малошумный
21	Ремень поликлиновой 6PJ864		1	
22	Корпус	СБМ40.210.00-03	1	
23	Вал	СБМ40.300.00-02	1	
24	Уплотнитель	СБМ40.000.13	1	
25	Пружина	СБМ40.200.03	1	
26	Маховик	СБМ40.200.07-02	1	

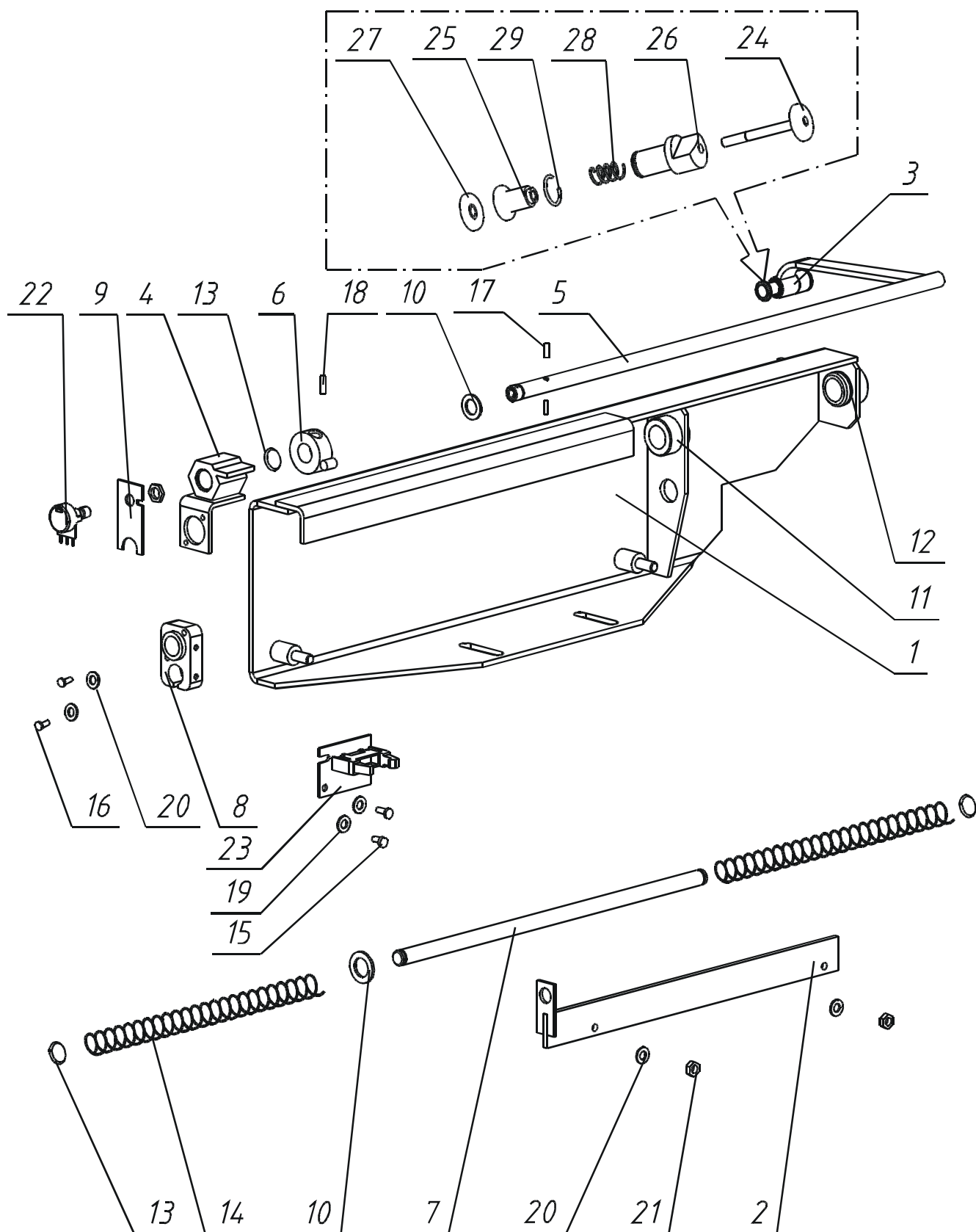
Каталог деталей и сборочных единиц станка балансировочного модели СБМП-60

27	Вал	СБМ40.200.09-01	1	
28	Болт	СБМ40.800.06.01-01	1	
29	Гайка М10-6Н.10.019 ГОСТ 5915-70		1	
30	Шайба 10.01.016 ГОСТ 13465-77		1	
31	Винт М4-6gx6.58.019 ГОСТ 1476-93		1	
32	Наклейка	СБМ40.200.04	1	
33	Подшипник	65-180505 ЕІТ2С24Ш1 ГОСТ 520-89	2	
34	Вал	СБМ40.220.01-01	1	
35	Чашка	СБМ40.310.02	1	
36	Пружина	СБМ40.300.02	1	
37	Крышка	СБМ40.300.04	1	
38	Кольцо	СБМ40.300.01	1	
39	Шпонка	1-6x6x16 ГОСТ 23360-78	1	
40				



3. ЛИНЕЙКА В СБОРЕ

№ поз.	Наименование	Обозначение	Кол-во	Примечание
1	Корпус линейки	СБМП62.610.00	1	
2	Рейка	СБМП62.620.00	1	
3	Зажим	СБМП62.630.00	1	
4	Направляющая	СБМП62.640.00	1	
5	Линейка	СБМП62.650.00	1	
6	Упор	СБМП62.660.00	1	
7	Ось	СБМП62.600.01	1	
8	Пластина	СБМП62.600.02	1	
9	Пластина	СБМП62.600.04	1	
10	Кольцо	СБМП62.600.05	2	
11	Втулка	СБМ40.000.05-02	2	
12	Кольцо	СБМ40.000.06	2	
13	Кольцо	СБМ40.000.03	3	
14	Пружина	СБМ40.000.08	2	
15	Винт самонарезающий 3x1-8 ГОСТ 10621-80		2	
16	Винт М3-6gx14.68.019 ГОСТ 1491-80		2	
17	Винт М3-6gx5.68.019 ГОСТ 1477-84		2	
18	Винт М6-6gx10.68.019 ГОСТ 1476-80		1	
19	Шайба 3.03.19 ГОСТ 11371-78		4	
20	Шайба 5.03.19 ГОСТ 11371-78		2	
21	Гайка М5-6Н.10.019 ГОСТ 5915-70		1	
22	Резистор СПЗ-4АМ 4К7М		1	
23	Плата перемещения		1	
24	Ось	СБМП62.631.00	1	
25	Толкатель	СБМП62.632.00	1	
26	Зажим	СБМП62.630.01	1	
27	Накладка	СБМП62.630.05	1	
28	Пружина	КС018.000.04-01	1	
29	Кольцо	СБМ40.000.03	1	



СБМП-62.600.00СБ
Линейка в сборе
Взрыв-схема

Для заметок